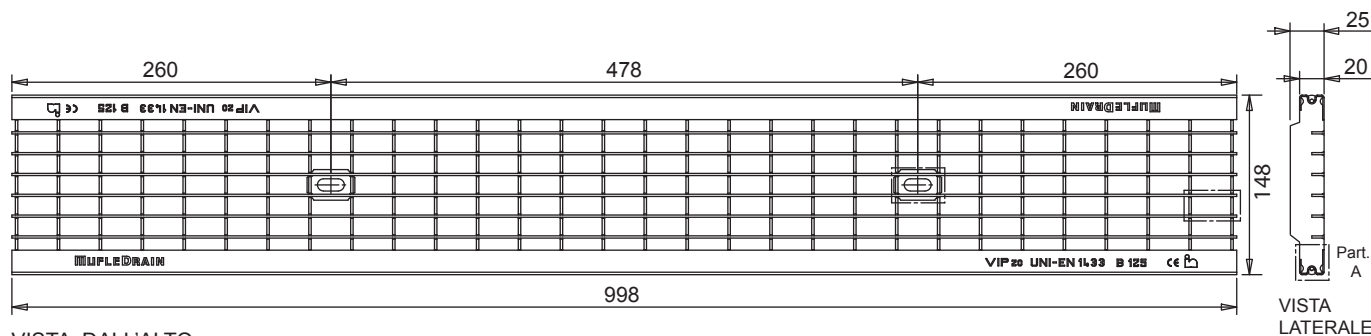


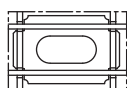
## Griglia a maglia antitacco in acciaio zincato e inox VIP20 100 Classe B125\*



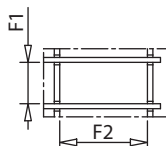
VISTA DALL'ALTO

VISTA LATERALE

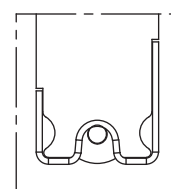
\*Secondo la Norma EN 1433



Particolare  
Piastro di fissaggio



Particolare  
Maglia antitacco



Part. A



Il prodotto deve essere posto in opera secondo le specifiche della MufleSystem srl, le istruzioni sono disponibili sul nostro sito internet.

## Scheda tecnica

### Dimensioni e caratteristiche

NB: Le dimensioni ed i pesi sono soggetti alle normali tolleranze di fabbricazione

Lunghezza (mm)	998
Larghezza esterna (mm)	148
Altezza (mm)	20
Ingombro (mm)	25
Dimensione aperture (F1x F2)	15.2 x 32.2
Materiale	Acciaio S235JR (Fe 360B) / Inox AISI 304
Peso (Kg)	3.60
Superficie di drenaggio (dm <sup>2</sup> )	8.82
Sistema di fissaggio	Barretta
Finitura superficiale	Zincatura / ***
Resistenza (Norma UNI EN 1433)	B125

### Applicazioni

Acciaio zincato	Acciaio INOX
Parcheggi	Parcheggi
Parcheggi multipiano	Parcheggi multipiano
Bordo marciapiedi	Bordo marciapiedi
	Ambienti alimentari
	Ambienti chimicamente aggressivi

### Valida per canaletta

Vip20 100/160
Vip20 100/100